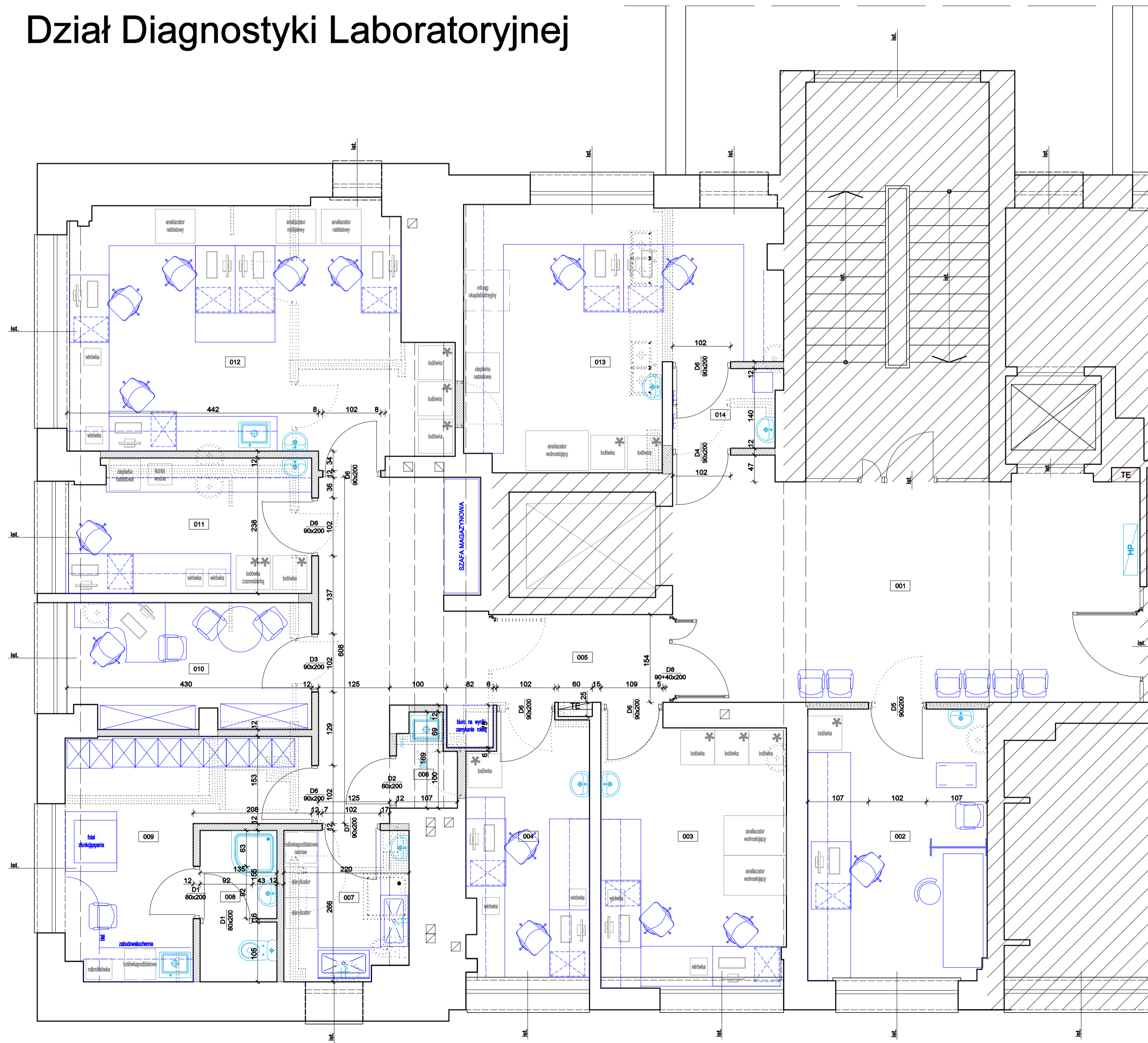
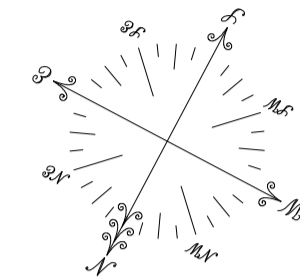
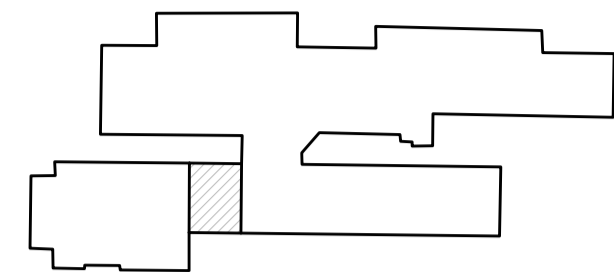


Dział Diagnostyki Laboratoryjnej



SCHEMAT



NR	POMIESZCZENIE	POSADZKA	m ²
001	KOMUNIKACJA	WYKŁADZINA	32,85
002	PUNKT POBRAŃ	WYKŁADZINA	14,95
003	PRACOWNIA IMMUNOCHEMII	WYKŁADZINA	14,40
004	PRACOWNIA HEMATOLOGII	WYKŁADZINA	8,95
005	KOMUNIKACJA	WYKŁADZINA	20,00
006	POM. PORZĄDKOWE	WYKŁADZINA	1,55
007	ZMYWALNIA	WYKŁADZINA	5,65
008	ŁAZIENKA	WYKŁADZINA	3,55
009	POM. SOCJALNE Z SZATNIĄ	WYKŁADZINA	12,75
010	POKÓJ KIEROWNIKA	WYKŁADZINA	9,25
011	SEROLOGIA	WYKŁADZINA	9,95
012	PRACOWNIA BIOCHEMICZNA	WYKŁADZINA	27,80
013	POM. BADAŃ BAKTERIOBÓJCZYCH	WYKŁADZINA	21,85
014	SŁUZA	WYKŁADZINA	2,55
POWIERZCHNIA UŻYTKOWA			185,85

LEGENDA

	PRZEGRODY ISTNIEJĄCE
	ELEMENTY DO WYBURZENIA
	PRZEGRODY PROJEKTOWANE
	POZA OPRACOWANIEM

CAD PLAN CAD PLAN SPÓŁKA Z O.O.
 15-536 BIAŁYSTOK
 UL. ŚLĘDZIŃSKA 10
 TEL. 506 10 90 94
 SPÓŁKA Z O.O. KONTAKT@CADPLAN.PL

PROJEKT BUDOWLANY
 inwestycji polegającej na przebudowie pomieszczeń Działu Diagnostyki Laboratoryjnej w budynku SP ZOZ w Łapach przy ul. Korczaka 23 na działce nr ewid. gr. 715/5, obręb 0001-Łapy I

INWESTOR: SP ZOZ w Łapach ul. Korczaka 23, 18-100 Łapy

PROJEKTANCI: ARCHITEKTURA: PODPISY:
 mgr inż. arch. Meleń Dybański upr. nr BI-PdOKK/75/08/2007
 mgr inż. arch. Julia Fiedorczuk upr. nr 5/PDOKK/2014 (sprawdzający)

RZUT DZIAŁU - BUDOWLANY

SKALA:	1:50	NR RYSUNKU:	A01
DATA:	30 września 2020 r.	NR STRONY:	