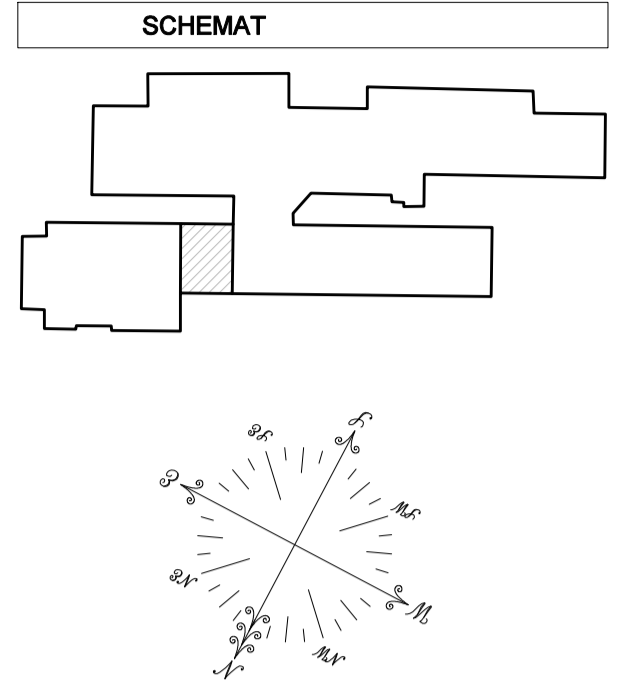
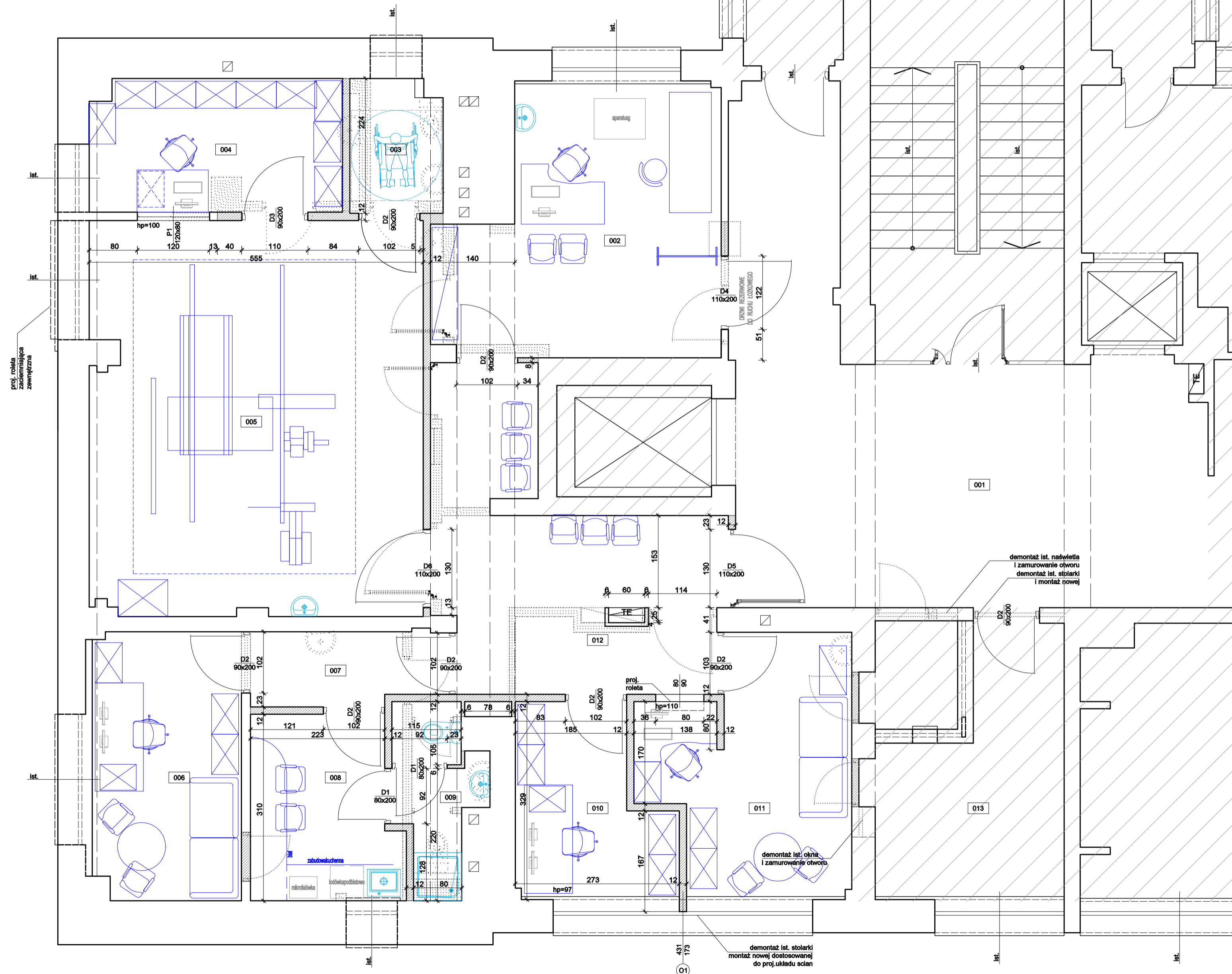


Pracownie diagnostyczne: rtg, usg, badań nieinwazyjnych serca



NR	POMIESZCZENIE	POSADZKA	m ²
001	KOMUNIKACJA	WYKŁADZINA PCV	40,40
002	PRACOWNIA USG	WYKŁADZINA PCV	18,75
003	PRZYGOTOWANIE PACJENTA	WYKŁADZINA PCV	3,35
004	STEROWNIA	WYKŁADZINA PCV	9,20
005	PRACOWNIA RTG	WYKŁADZINA PCV	38,10
006	GABINET LEKARSKI	WYKŁADZINA PCV	10,95
007	KOMUNIKACJA	WYKŁADZINA PCV	3,90
008	POM. SOCJALNE	WYKŁADZINA PCV	7,35
009	ŁAZIENKA	WYKŁADZINA PCV	3,80
010	GABINET LEKARSKI	WYKŁADZINA PCV	6,85
011	REJESTRACJA	WYKŁADZINA PCV	13,35
012	POCZEKALNIA	WYKŁADZINA PCV	18,15
POWIERZCHNIA UŻYTKOWA			172,15
013	POM. PO PRACOWNI USG - POZA OPRACOWANIEM	ISTNIEJĄCA	14,40

LEGENDA	
	PRZEGRODY ISTNIEJĄCE
	ELEMENTY DO WYBURZENIA
	PRZEGRODY PROJEKTOWANE
	POZA OPRACOWANIEM

CAD PLAN SPÓŁKA Z O.O.
 15-536 BIAŁYSTOK
 UL. SŁOWIDZA 10
 TEL. 506 10 90 94
 SPÓŁKA Z O.O. KONTAKT@CADPLAN.PL

PROJEKT BUDOWLANY
 inwestycji polegającej na przebudowie pomieszczeń Pracowni Diagnostycznych: RTG, USG, badań nieinwazyjnych serca w budynku SP ZOZ w Łapach przy ul. Korczaka 23 na działce nr ewid. gr. 715/5, obręb 0001-Łapy I

INWESTOR:
 SP ZOZ w Łapach
 ul. Korczaka 23, 18-100 Łapy

PROJEKTANCI:
 ARCHITEKTURA: _____ PODPISY:
 mgr inż. arch. Maciej Dybacki upr. nr BI-PdOKK/75/08/2007
 mgr inż. arch. Julia Fiedorczuk upr. nr 5/PdOKK/2014 (sprawdzający)

RZUT PRACOWNI - BUDOWLANY

SKALA: **1:50** NR RYSUNKU: **A01**

DATA: **30 września 2020 r.** NR STRONY: _____